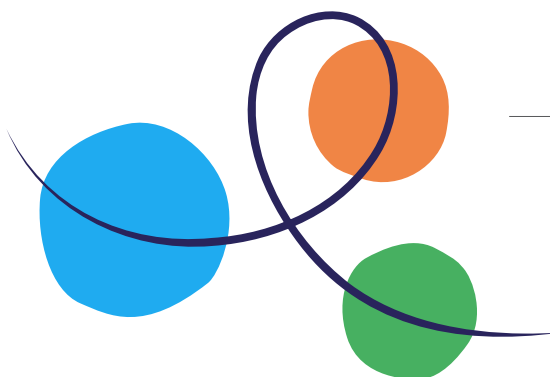


**AVECsanté**  
AVENIR DES ÉQUIPES COORDONNÉES



L'ensemble est **relié par un trait dynamique** qui amène l'idée de la **coordination**, du **travail d'équipe**, avec cette boucle.

On représente la **pluralité** et la **diversité des fédérations** grâce à ces cercles de couleurs, tailles et formes différentes.

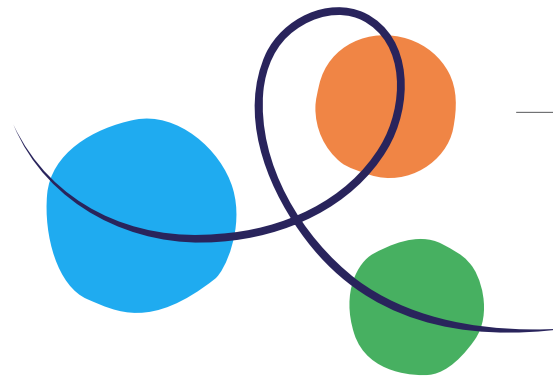


Ce trait évoque aussi le **cheminement**, le **parcours de soin**.

**AVECsanté**  
AVENIR DES ÉQUIPES COORDONNÉES

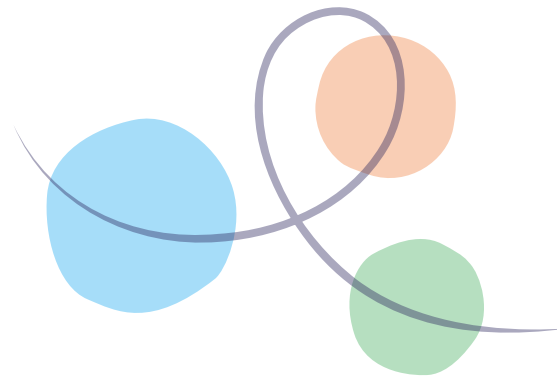
On donne un aspect **humain**,  
**vivant** et **organique** grâce à  
un **trait à épaisseur variable**.

On reste dans la **continuité**  
des cercles de l'ancien logo.



Les cercles ne sont plus aussi  
«lisses», ce qui donne **plus**  
**de caractère** à l'ensemble.

**AVECsanté**  
AVENIR DES ÉQUIPES COORDONNÉES



On crée un **contraste** entre «AVEC» et «santé» en jouant sur le rapport capitales/minuscules, ce qui fait **mieux ressortir chaque mot**.  
On joue aussi sur l'épaisseur des lettres.

**AVECsanté**  
AVENIR DES ÉQUIPES COORDONNÉES

Le «a» de santé avec son léger empatement tout en courbes renforce l'idée de **collaboration** et **d'échange**.

La police de caractère est **plus moderne**, plus **sobre** et plus **lisible**.



La tagline, écrite en capitales, est  
gagée du **sérieux** et de **l'engagement**  
du mouvement AVEC.

Au niveau des couleurs, on a légèrement **éclairci les couleurs d'origine** pour leur donner un coup de neuf et un **aspect plus positif**.

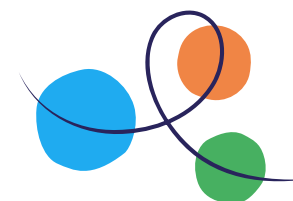


On **remplace le noir** par un bleu profond qui vient lier l'ensemble de manière plus subtile qu'un noir pur.



---

Version horizontale  
du même logo.



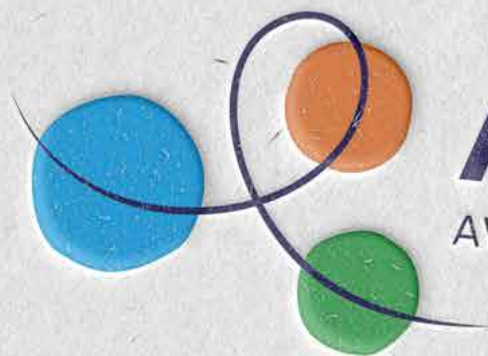
---

Version miniature  
avec le symbole seul.





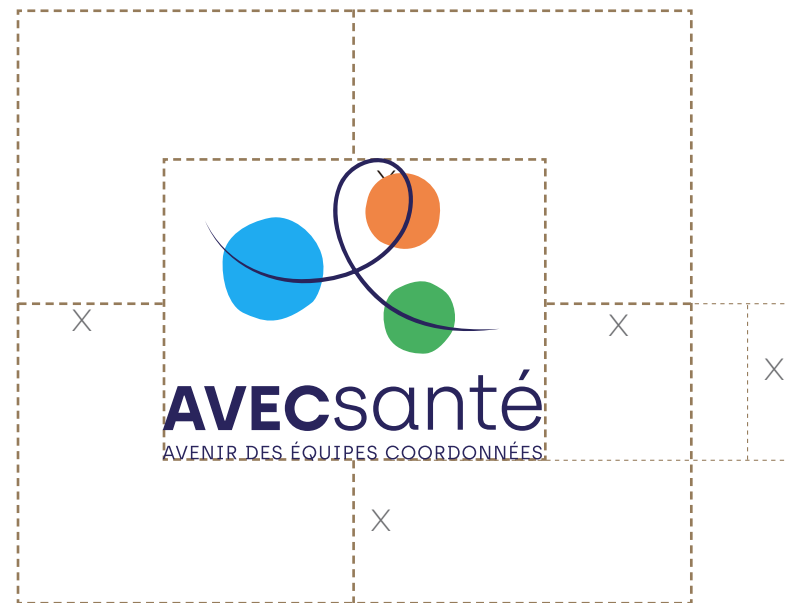
**AVECSanté**  
AVENIR DES ÉQUIPES COORDONNÉES



**AVECSanté**  
AVENIR DES ÉQUIPES COORDONNÉES

**Pour que la reconnaissance visuelle fonctionne, il faut assurer une cohérence et de la répétition :**

- Le logo ne doit pas être dénaturé ni modifié
- Ne jamais déformer ou écraser le logo, ni changer son orientation
- Toujours laisser une marge d'espace autour du logo pour qu'il "respire"
- Privilégier les couleurs principales pour l'usage du logo
- Les couleurs secondaires sont à utiliser sur les différents supports de communication de la marque, pas pour le logo
- Les logos livrés en noir et en blanc servent uniquement dans le cadre de supports imprimés en noir et blanc, ou si un partenaire spécifie ce besoin particulier.



Marges à respecter autour du logo

**Voici les erreurs courantes à éviter :**  
(liste non exhaustive)

Ces règles s'appliquent pour  
toutes les versions du logo



Rotation  
hasardeuse



Compression



Extension



Mauvais usage  
des couleurs



Logo vide  
avec contours



Modification  
du logo



Modification  
du logo



Mauvais contraste,  
illisibilité



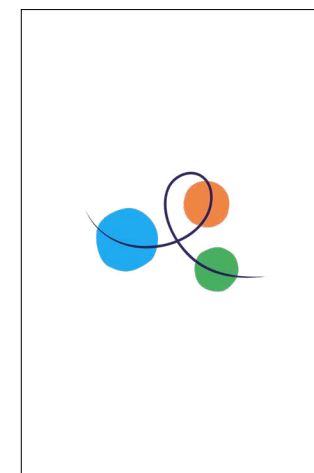
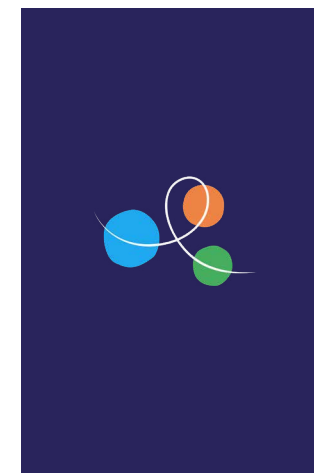
Mauvais contraste,  
illisibilité



Mauvais contraste,  
illisibilité

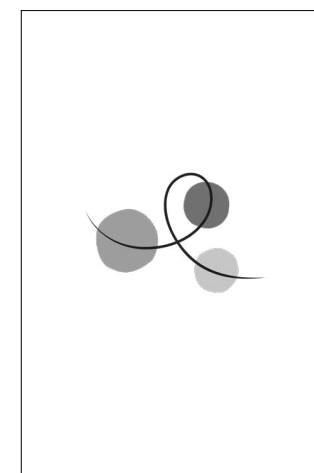
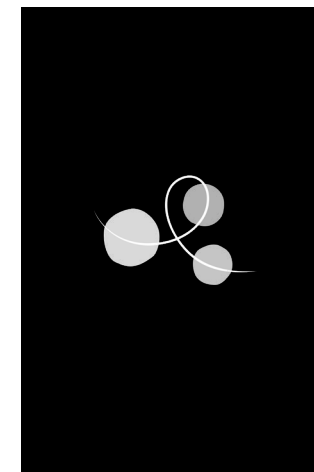
L'usage du logo en couleurs est simple et se définit comme suit :

- **Sur fond blanc :**  
utiliser le logo en couleurs & bleu foncé
- **Sur fond bleu foncé :**  
utiliser le logo en couleurs & blanc



L'usage du logo en noir et blanc est réservé à certains cas particuliers :

- Supports imprimés de **basse qualité** en noir et blanc (factures, papiers administratifs)
- Supports **spécifiques, partenariats**, etc...  
Quand on demande précisément une version du logo en noir ou blanc





**BLEU FONCÉ**  
CMJN 98, 98, 33, 26  
RVB 41, 36, 92  
#29245C



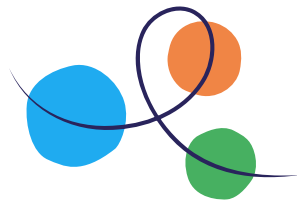
**BLEU**  
CMJN 68, 17, 0, 0  
RVB 31, 171, 240  
#1FABF0



**ORANGE**  
CMJN 2, 59, 82, 0  
RVB 240, 133, 69  
#F08545



**VERT**  
CMJN 72, 4, 84, 0  
RVB 71, 176, 97  
#47B061



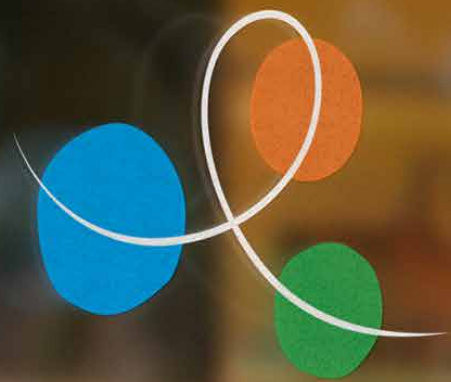
Le logo est livré dans tous les formats et couleurs nécessaires.

### Précisions sur les différents formats :

- Les **.ai** et **.eps** sont des fichiers vectoriels en Haute Définition (HD).  
Il servent en général pour des supports imprimés.  
Ce genre de format peut être demandé par des graphistes.
- Le **.png web** a un fond transparent, c'est un fichier plus léger qui est destiné à une application web.
- Le **.png en HD** a un fond transparent et il peut servir pour du web et/ou du print (selon les spécificités techniques demandées).

Pour s'y retrouver, voir le récap de l'usage de ces formats [\*\*sur mon blog\*\*](#).





**AVECSanté**

AVENIR DES ÉQUIPES COORDONNÉES