

MUNICIPALES 2026 SANTÉ :

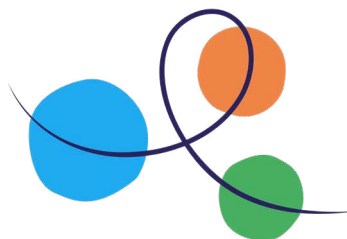


IL EST TEMPS  
DE CHANGER  
DE MÉTHODE

# SOUTENIR LES MAISONS DE SANTÉ PLURIPROFESSIONNELLES

UN CHOIX POLITIQUE FORT POUR L'ACCÈS AUX SOINS  
ET L'AVENIR DE VOTRE COMMUNE

---



**AVECSanté**  
AVENIR DES ÉQUIPES COORDONNÉES

## Les maires le savent mieux que quiconque

L'accès aux soins de proximité est devenu la préoccupation majeure des habitants. Face à ces enjeux, les réflexes sont souvent les mêmes : chercher des médecins et construire un bâtiment neuf dans l'espoir de les attirer, pensant créer « une maison de santé ».

Cette approche centrée sur une seule profession et sur l'immobilier est erronée. Car ce que vivent aujourd'hui des millions de Français ce n'est plus seulement une désertification médicale, c'est un désert de santé. Par ailleurs, les conditions d'exercice ont changé. Les nouvelles générations de professionnels recherchent un travail en équipe, avec un équilibre de vie.

Les Maisons de Santé Pluriprofessionnelles sont une solution à condition que ce ne soit pas qu'un bâtiment.

### L'EXPÉRIENCE DE TERRAIN EST CLAIRE :

- Un bâtiment, aussi neuf soit-il, ne suffit pas à faire venir ni à faire rester les professionnels de santé.
- Une MSP n'est pas un projet immobilier. C'est avant tout une équipe solidaire organisée dans la prise en charge des patients et organisée autour d'un projet de santé partagé.
- Pour être reconnue « MSP » par une Agence Régionale de Santé, une MSP repose sur une équipe pluriprofessionnelle constituée et porte un projet de santé élaboré pour répondre aux besoins de la population de la commune. Ce projet de santé est sa condition sine qua non pour sa reconnaissance par l'ARS.

Ces équipes regroupent professionnels médicaux et paramédicaux aux compétences complémentaires : médecins généralistes et spécialistes, chirurgiens-dentistes, sage-femmes, pharmaciens, infirmiers, masseurs-kinésithérapeutes, orthophonistes, ergothérapeutes, psychomotriciens, orthoptistes, diététiciens, pédicures-podologues...

Ce qui fait la réussite d'un projet de MSP, ce sont ces femmes et les hommes qui y travaillent, la manière dont ils exercent ensemble afin de répondre aux besoins en santé de la population locale, et le partenariat construit avec la commune dans la durée.


Ce document s'adresse aux élus locaux — et en particulier aux maires et équipes municipales — pour :

- ↳ clarifier ce qu'est réellement une MSP (et ce qu'elle n'est pas)
- ↳ éviter les écueils d'une approche uniquement immobilière
- ↳ éviter les écueils d'une approche médico-centrée
- ↳ partager des retours d'expérience concrets issus des territoires

**Parce que la santé de proximité ne se décrète pas. Elle se construit collectivement, dans la durée, au service des habitants et de l'avenir de la commune.**



# PRINCIPALES ÉTAPES DE LA CRÉATION D'UNE MAISON DE SANTÉ PLURIPROFESSIONNELLE

- 1** Réunir des professionnels de santé qui souhaitent travailler ensemble sur une commune  Identifier les besoins de la commune
- 2** Rédaction du projet de santé et validation par l'ARS  Reconnaissance MSP par l'ARS
- 3** – si besoin –  
Réfléchir et mettre en oeuvre le projet immobilier

**La fédération régionale accompagne les professionnels de santé sur toute la durée**

## AVECSANTÉ, QU'EST-CE QUE C'EST ?

Mouvement national associatif des équipes de soins primaires coordonnées, et en particulier des Maisons de Santé Pluriprofessionnelles (MSP).

## QU'EST-CE QU'ON PROPOSE ?

AVECsanté propose une nouvelle façon de penser les soins primaires :

- En réunissant les professionnels de santé en équipes,
- En travaillant avec les habitants,
- En tenant compte des besoins spécifiques de chaque territoire.

## ET CONCRÈTEMENT ?

AVECsanté soutient les équipes de soins sur le terrain et agit au niveau national pour faire évoluer le système de santé (actions de sensibilisation, des négociations et des propositions de réforme).

## OÙ NOUS TROUVER ?

AVECsanté est présent partout en France grâce aux fédérations régionales qui accompagnent les équipes.



# 1

## UNE MSP, C'EST UNE ÉQUIPE, PAS UN BÂTIMENT

### L'ÉQUIPE AVANT LES BRIQUES !

DÉVELOPPER UNE ÉQUIPE DE SANTÉ SUR SA COMMUNE, C'EST S'ASSURER UN PROJET D'AVENIR POUR SA POPULATION.

#### POURQUOI C'EST DÉCISIF POUR UN MAIRE ?

- ↳ L'accès aux soins s'améliore quand on **investit d'abord dans les professionnels**, pas uniquement dans les murs.
- ↳ On ne fait pas habiter dans une même maison des personnes qui ne se connaissent pas !
- ↳ Le **projet de santé pluriprofessionnel est le moteur** ; le bâtiment n'est qu'un outil au service de l'équipe.
- ↳ Les jeunes professionnels de santé **choisissent une équipe**, pas un bâtiment vide.

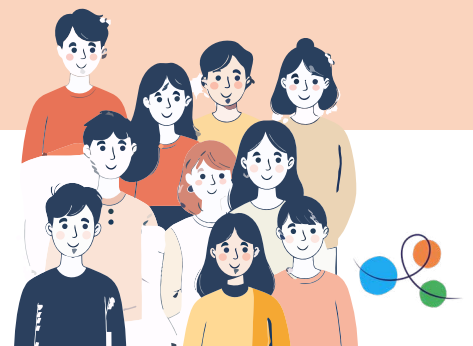
#### EXPÉRIENCE TERRAIN

##### *Bretagne – Maison de Santé Pluriprofessionnelle de Kervignac*

- ▶ Commune initialement confrontée à des départs en retraite
  - ▶ Mise à disposition de locaux temporaires
  - ▶ Salle dédiée aux réunions et concertations avant même la labellisation MSP
- Résultats : passage de 16 à 50 professionnels en 10 ans (pour 7 500 habitants), attractivité renforcée, installation de jeunes familles.
- MSP citée comme atout majeur

#### À RETENIR

Soutenir une équipe, étape par étape, avant de construire des murs.



# 2

## DONNER DES LEVIERS AUX EQUIPES, C'EST SOIGNER LA POPULATION

### DES PROFESSIONNELS ACCOMPAGNÉS, DES HABITANTS MIEUX SOIGNÉS

SANS FINANCEMENT, UNE MSP DEVIENT UN BÂTIMENT ; AVEC DES MOYENS, ELLE DEVIENT UNE ÉQUIPE AU SERVICE DES HABITANTS.

#### CE QUE PEUT FAIRE CONCRÈTEMENT UNE COMMUNE

- ↳ Mettre à disposition des locaux adaptés **après** la constitution de l'équipe
- ↳ Faciliter les démarches administratives et d'urbanisme
- ↳ Soutenir la logistique et la communication locale
- ↳ Préempter ou aménager des terrains ou bâtiments stratégiques

#### EXPÉRIENCE TERRAIN

*Nouvelle Aquitaine – Commune rurale corrézienne de 4 500 habitants, bassin de vie de 12 000 habitants*

La commune a investi dans un bâtiment neuf et attractif. Malgré cela, **seuls deux professionnels s'y installent** durablement. Plusieurs cabinets restent vides, les médecins partent ou ne viennent pas. L'accès aux soins ne s'améliore pas et les habitants continuent à chercher un médecin traitant ailleurs.

**Changement de stratégie municipale : arrêt du « tout immobilier »** et appui à une dynamique collective (organisation du travail, entraide, conditions d'exercice attractives).

➔ Reconnaissance politique claire du rôle des soignants comme acteurs de la commune, et non comme simples occupants de locaux.

Effets concrets pour les habitants et la commune :

- ▶ Stabilisation puis arrivée de nouveaux professionnels de santé (médecins, infirmiers, paramédicaux).
- ▶ Amélioration de l'accès à un médecin traitant et meilleure continuité des soins.
- ▶ Image positive du territoire : commune identifiée comme accueillante et organisée.
- ▶ Locaux enfin occupés et utilisés à leur plein potentiel.
- ▶ **Le rôle de la commune est de créer les conditions de travail**, pas de « recruter des médecins ».
- ▶ **Soutenir une équipe coûte moins cher** politiquement et financièrement que gérer un bâtiment vide.

La commune a soutenu l'élaboration du projet de santé en mettant autour de la table les professionnels, les acteurs sociaux et éducatifs. Elle a facilité le temps de coordination, appuyé la gouvernance locale et inscrit la MSP dans les priorités communales.

#### À RETENIR

Faciliter le travail des équipes, c'est protéger durablement la santé des habitants.



# 3

## LA MSP : UN PROJET DE SANTÉ POUR LES HABITANTS

### LA SANTÉ AU PLUS PROCHE DE CHEZ VOUS

LA MSP PERMET DE PRÉVENIR, SOIGNER  
ET ACCOMPAGNER LES HABITANTS, ENSEMBLE.

#### POURQUOI C'EST UN LEVIER POUR LA COMMUNE ?

- ↳ Une MSP est un **outil de politique locale**, pas seulement un projet médical.
- ↳ Elle relie soins, prévention, social, éducation et vie locale.
- ↳ Elle devient un **interlocuteur santé de proximité privilégié de la commune**.

#### EXPÉRIENCE TERRAIN

*Occitanie – Maison de Santé Pluriprofessionnelle de Nailloux-Saint Léon  
Lutte contre les violences faites aux femmes*

- ▶ Soirée débat MSP / gendarmerie / commune
  - ▶ Travail sur le violentomètre pour accompagner la parole des femmes violentées
- Résultat : lien MSP / gendarmerie facilité, parcours de prise en charge renforcé

#### À RETENIR

La MSP est un projet pour les habitants, au cœur de la vie communale.



# 4

## RECONNAÎTRE LES MÉTIERS CLÉS DE L'ÉQUIPE

### LE MÉDECIN, CE N'EST PAS AUTOMATIQUE

DES ÉQUIPES DE SANTÉ RECONNUES ET ORGANISÉES, C'EST UNE COMMUNE PLUS ATTRACTIVE ET MIEUX PROTÉGÉE FACE AUX DIFFICULTÉS D'ACCÈS AUX SOINS.

#### POURQUOI C'EST STRATÉGIQUE ?

L'accès aux soins ne repose plus uniquement sur le nombre de médecins, mais sur l'organisation d'une équipe pluriprofessionnelle. L'accès direct à certains professionnels (kinésithérapeutes, orthophonistes, sage-femmes, pharmaciens...) permet de : fluidifier les parcours, réduire la pression sur les médecins et améliorer la qualité de la prise en charge. En MSP, cet accès direct a l'avantage d'être effectué dans un cadre sécurisé grâce au partage du dossier du patient entre les professionnels de santé et des réunions de coordination entre ces professionnels.

Concrètement, cela permet :

- ▶ de mieux répondre au vieillissement de la population (prévention des chutes, maintien à domicile)
- ▶ de renforcer la santé des femmes (accès direct aux sage-femmes, suivi gynécologique)
- ▶ d'améliorer la prise en charge des maladies chroniques (diabète, insuffisance cardiaque, rénale...)
- ▶ de développer l'éducation thérapeutique et la prévention
- ▶ d'assurer une continuité des soins sur la commune
- ▶ d'attirer les jeunes professionnels de santé dans les zones sous-dôtées<sup>1</sup>
- ▶ d'absorber une file active plus importante qu'un médecin isolé<sup>2</sup>

Le rôle clé du coordinateur

→ Au sein de la MSP, le coordinateur.ice est le point d'appui du collectif et peut être l'interlocuteur de la commune. Il/elle fait le lien en entre soignants, mairie, CCAS, aide à domicile

Une équipe organisée attire et stabilise les professionnels. C'est un levier d'attractivité puissant pour votre commune.

#### EXPÉRIENCE TERRAIN

*Bourgogne-Franche-Comté – Maison de Santé Pluriprofessionnelle de Saint-Loup-Géanges*

Action sur la prévention dans les écoles (concernant les écrans, l'alimentation, les gestes de premiers secours, la puberté, l'exposition au soleil...) avec une conteuse, un scientifique et l'ensemble des professionnels de santé de la MSP.

#### À RETENIR

**Reconnaître tous les métiers de l'équipe, c'est renforcer durablement l'accès aux soins sans dépendre uniquement du nombre de médecins.**



<sup>1</sup> Etude IRDES : Les maisons de santé attirent-elles les jeunes médecins généralistes dans les zones sous-dotées en offre de soins ? (mars 2020)

<sup>2</sup> Etude IRDES : Exercer en maison de santé pluriprofessionnelle a un effet positif sur les revenus des médecins généralistes (mai 2021)

# 5

## ÉLUS ET PROFESSIONNELS DE SANTÉ : UN PARTENARIAT PERENNE

### RIEN N'EST ACQUIS, LE LIEN SE NOURRIT

CONSTRUIRE L'ACCÈS À LA SANTÉ, C'EST AVANCER ENSEMBLE : ÉLUS ET ÉQUIPES PLURIPROFESSIONNELLES, CHACUN DANS SON RÔLE, AU SERVICE DE LA POPULATION.

#### POURQUOI C'EST DÉCISIF POUR UN MAIRE ?

Une MSP ne se décrète pas. Elle repose sur un partenariat durable entre la commune et les professionnels.

- ↳ La politique crée les conditions (cadre, soutien, facilitation).
- ↳ Les professionnels de santé font l'offre de soins.
- ↳ Le lien entre les deux doit être régulier, structuré et entretenu.

**Rien n'est acquis.** Une équipe qui s'installe peut repartir si les conditions de coopération ne sont plus réunies.

La coopération se nourrit dans le temps

- ↳ La coopération d'hier se nourrit aujourd'hui pour durer demain.

**Une MSP qui fonctionne est le fruit d'un travail continu,** pas d'une décision ponctuelle.

Un levier d'attractivité durable

- ↳ Une équipe soutenue attire d'autres professionnels.

**L'attractivité devient cumulative.**

#### EXPÉRIENCE TERRAIN

*Hauts-de-France – Maison de Santé Pluriprofessionnelle de Blaringhem*

- ▶ Pas de bâtiment au départ : soutien politique de la mairie sur le temps long
- ▶ Ce qui a permis la dynamique : un noyau dur de professionnels motivés + le soutien politique

Résultats :

- ➔ Consolidation de l'offre de soins
- ➔ Attraction de professionnels rares (chirurgien-dentiste)

#### À RETENIR

Un bâtiment peut s'inaugurer en un jour. Une dynamique d'équipe se construit dans la durée.



# BESOIN D'UN APPUI ?

LES FÉDÉRATIONS RÉGIONALES ADHÉRENTES À  
AVECSANTÉ SONT LÀ !



**Fédération des Maisons de Santé  
en Auvergne et Rhône Alpes**

06 37 25 30 10  
secretariat@femasaura.fr



FÉDÉRATION  
des Maisons et équipes de Santé

**Fédération des maisons et Pôles de Santé de  
la région Centre-Val de Loire**

06 19 75 96 69  
contact@fmpps-cvl.fr



**Fédération des Antilles**

mspducos@gmail.com



**Fédération Corse pour la Coordination et  
l'Innovation en Santé**

coordination@fccis.fr



**Fédération des Maisons de Santé et de  
l'Exercice Coordonné en  
Bourgogne Franche-Comté**

03 81 47 08 22  
contact@femasco-bfc.fr



**Fédération de l'Exercice coordonné et des  
MAisons de santé du Grand Est**

07 87 14 78 46  
contact@femage.fr



**Fédération de Bretagne**

contact@avecsante-bretagne.fr  
06 59 08 73 51



**Fédération des Maisons de Santé  
des Hauts-de-France**

contact@femas-hdf.fr





**Fédération des Maisons de Santé  
en Île-de-France**

06 95 71 35 24  
contact@femasif.fr



**Fédération de l'Exercice Coordonné  
Pluriprofessionnel en soins primaires**

06 31 00 60 47  
contact@fecop.fr



**Fédération des maisons et pôles de santé  
en Normandie**

07 66 20 17 48  
contact@fmeps-normandie.org



**Association pour le développement de  
l'exercice coordonné pluriprofessionnel en  
Pays de la Loire**

02 28 21 97 35  
contact@apmsl.fr



**AVECsanté Nouvelle Aquitaine**

06 86 17 17 43  
contact@avecsantena.fr

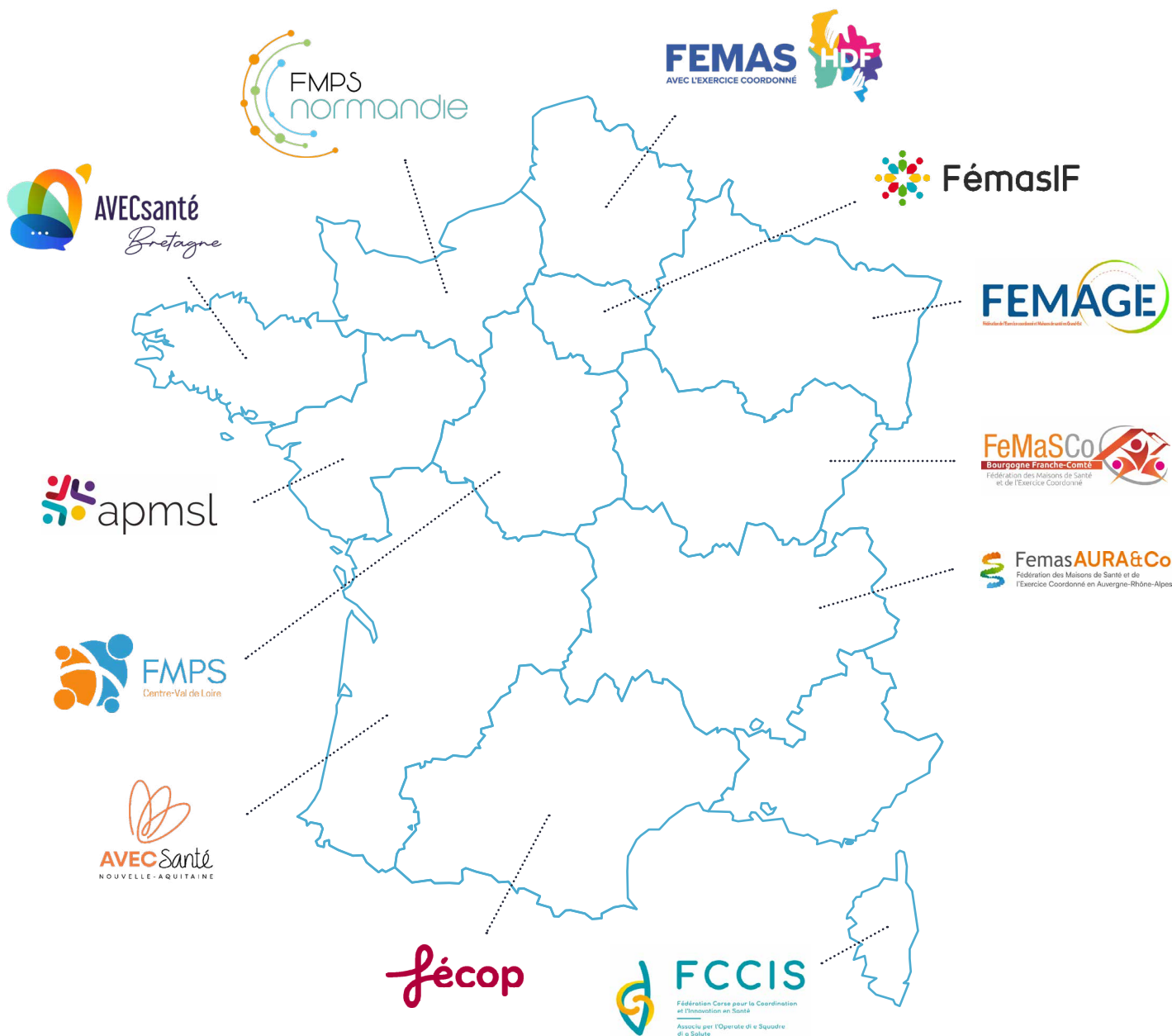


**Fédération de l'Exercice Coordonné  
de l'Océan Indien Avec les équipes**

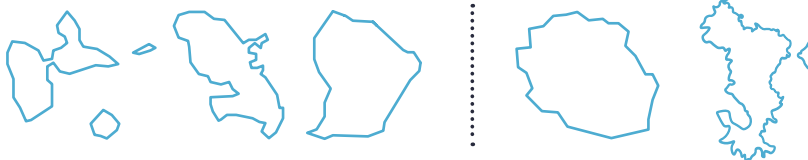
contact@feecoia.com

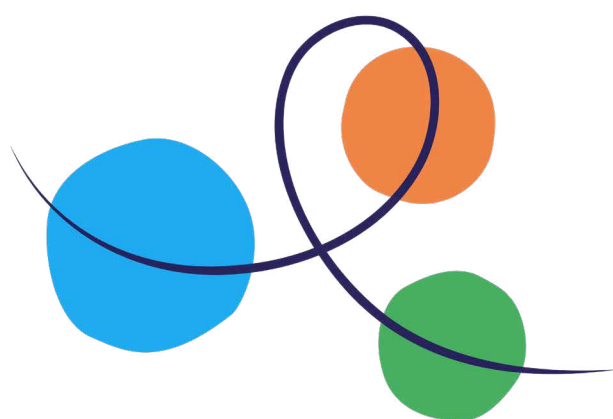


# AVECSANTÉ, UN MOUVEMENT FÉDÉRÉ ET ASSOCIATIF



FEMAG





# **AVECsanté**

AVENIR DES ÉQUIPES COORDONNÉES

[www.avecsante.fr](http://www.avecsante.fr)  
[plaidoyer@avecsante.fr](mailto:plaidoyer@avecsante.fr)  
07 84 89 02 36

AVECsanté  
51 rue Saint-Georges  
75009 Paris